



北京勇先創景規劃設計院

Beijing Bravely Creates the first scenery Planning & Design Institute

国际生长旅游规划创始机构

The growth of international tourism planning originator





目录 CONTENT



A

导语

B

四大突破

C

三大优势

D

六大荣誉

E

落地案例

F

设计集锦

G


研究研发

H

业务范围

I

业务流程



同样的景区经过不同的规划单位做过后，有的成为“鬼城”门可罗雀，有的则是“旺地”门庭若市。其实万物的发生、发展、旺盛、衰亡都有定数，事物总是按照其生长基因及时空规律有序地进行演绎的。生长旅游规划正是顺应这种万物生长的规律和法则，来对景区规划设计的。

导语
LEAD

四大突破

FOUR BREAKTHROUGHS

突破规划鬼话，墙上挂挂

现有许多规划：墙上挂挂

泛指空话大话规划，玩弄技巧型规划，纯研究型规划也是现有规划的通病之一。

我们：落地规划

我们的规划一定是在认真研究地脉、文脉、人脉（市场），认真研究投资总量和 risk 的基础上；用生长的概念来精准定位、详细布局、策划产品、规避风险，从而对应建筑、对应景观、对应运营管理的。我们是市场派旅游规划的代表。

突破现有城镇化发展局限

现有规划：想出来的城镇化

现有规划忽略旅游与城市规划、城乡一体化的关联，往往是先“城”后“市”（即先有城市再布局产业），从而导致某些地方的空城现象。

我们：旅游生长出来的城镇化

旅游生长出来的城镇化是遵循生长的规律来做规划，坚持先有“市”再有“城”（即先有旅游产业，从而带动整个产业的发展，再有城镇），这是旅游生长出来的新型城镇化，也是人的城镇化。

四大突破

FOUR BREAKTHROUGHS

突破规划后的不指导

现有规划：仅仅是为旅游规划服务，除此之外，不提供免费咨询服务。

我们：一切为了运营

我们在规划前会告诉委托方可以申请的立项资金和融资方法、方式，规划后会安排规划负责人去现场指导以及和建筑设计及景观设计施工图对接、交底。我们会用旗下的勇先创景官网、微信公众平台、中国乡村旅游咨询网、郊野休闲杂志为其免费宣传。

突破产业局限

现有规划：产业局限

现行的旅游规划大部分是就旅游说旅游，从而导致旅游产业和其他产业的人为割裂，这就是有时好的规划也没有办法落地的原因之一。

我们：泛旅游产业规划

我们将旅游放在休闲度假产业的位置，对旅游引导的整个产业经济进行梳理和规划。

三大优势

THREE ADVANTAGES

最专业

旅游规划设计需要多种交叉学科来组成，我们的策划、规划、设计、营销、管理咨询、投融资估算等都是由五年工作经验或硕士以上学历的专业专家带领。



最具实操性

我们本着一站式、嵌入式的全程服务理念，不管是面向政府还是服务企业，能够提供立足操作，面向未来的方案。



最权威

我们拥有国内顶级的专家库，会为各种旅游规划设计的各个环节提供顾问和咨询方案。





国家旅游规划设计乙级资质，城乡规划、工程设计甲级资质合作单位

阳朔模式

桂林阳朔十里画廊景区（阳朔遇龙河旅游度假区）

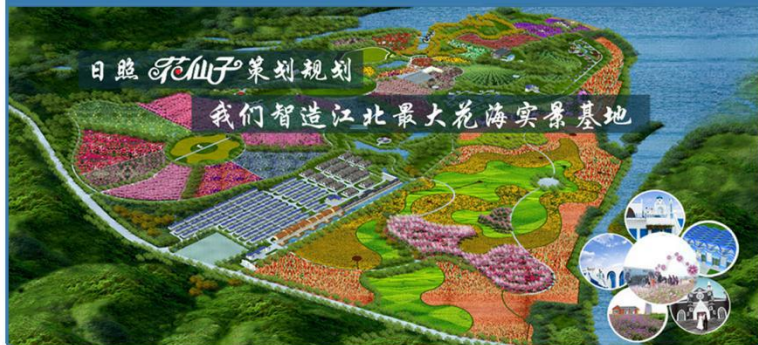
- 我们智造首个国家级乡村生态休闲旅游示范点
- 成功升级为国家级旅游度假区



花仙子模式

日照花仙子策划规划

我们智造江北最大花海实景基地



临城模式

临城县休闲农业与乡村旅游发展总体规划
我们智造全国休闲农业与乡村旅游示范县



风景名胜区模式

岐山湖风景名胜区模式

- 我们通过国家住建部审批
- 岐山水镇落地运营



南湖规划荣获上海世博会最佳实践区案例

南湖规划

- 荣获上海世博会城市最佳实践区案例
- 我们营销策划影片《唐山大地震》引爆旅游余震



本溪国家森林公园规划通过国家林业局审批

本溪国家森林公园规划

- 通过国家林业局审批



落地 案例

日照花仙子
生态文化创
意休闲基地

河北省临城
县天台山景
区

桂林阳朔十里
画廊景区（阳
朔遇龙河旅游
度假区）

岐山湖景区
环湖地块

河北省迁安
市万宝沟军
事乐园

辽宁本溪国
家森林公园

唐山南湖旅
游区

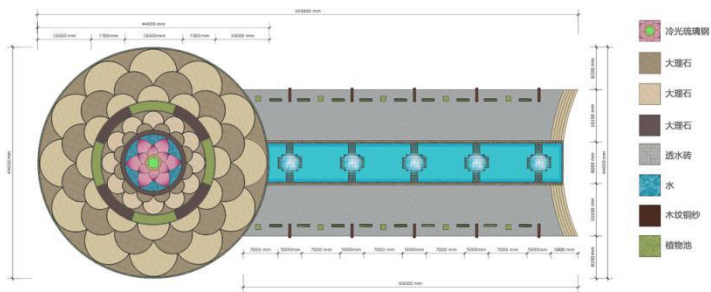
LANDING

CASES



崆山白云洞国家级风景名胜区 ——岐山湖景区环湖地块详细规划

通过国家住建部审批
岐山水镇落地运营
环湖观光道已建成



桂林阳朔十里画廊景区（阳朔遇龙河旅游度假区）

—— 智造首个国家级乡村生态休闲旅游示范点

—— 升级为国家级旅游度假区

制定《桂林市乡村生态休闲旅游示范区域服务标准》首创对乡村旅游进行分级管理

成功申请国家扶持资金1.75亿元

规划特色种植——金桔，2012年金桔产值过10亿元，进入“金桔时代”



唐山南湖旅游区

—— 上海世博会城市最佳实践区案例

通过生态修复规划，将垃圾成堆、污水横流的项目地改造成南湖公园

规划的黑色旅游产品和建议的《唐山大地震》影片引爆旅游

2010年国庆节接待游客78万人次



规划前的垃圾山



规划后的绿山



规划前的污水河



规划后的高尔夫球场

河北省临城县天台山景区

—— 中国文化养生的新地标

发掘天然卧佛，打造“有说头”、“有看头”

规划独特“四空养生”模式

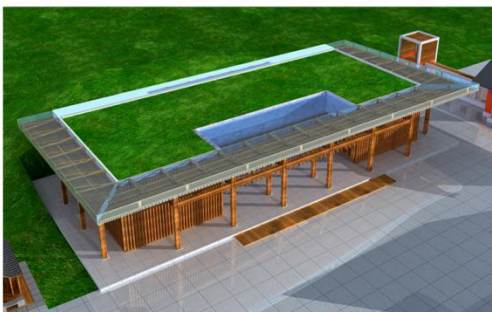
崆山白云洞和天台山已经作为一个大景区，2013年游客量和旅游收入翻一番



门区大门设计图



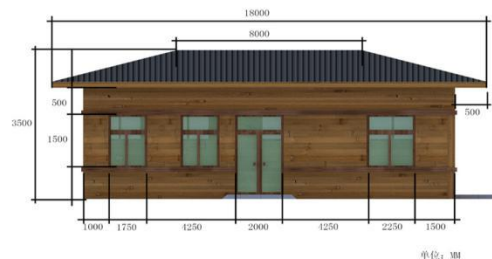
门区大门实景图



游客接待中心设计图



游客接待中心实景图



门区厕所立面图



门区厕所实景图

日照花仙子生态文化创意休闲基地

——智造江北最大花海实景基地

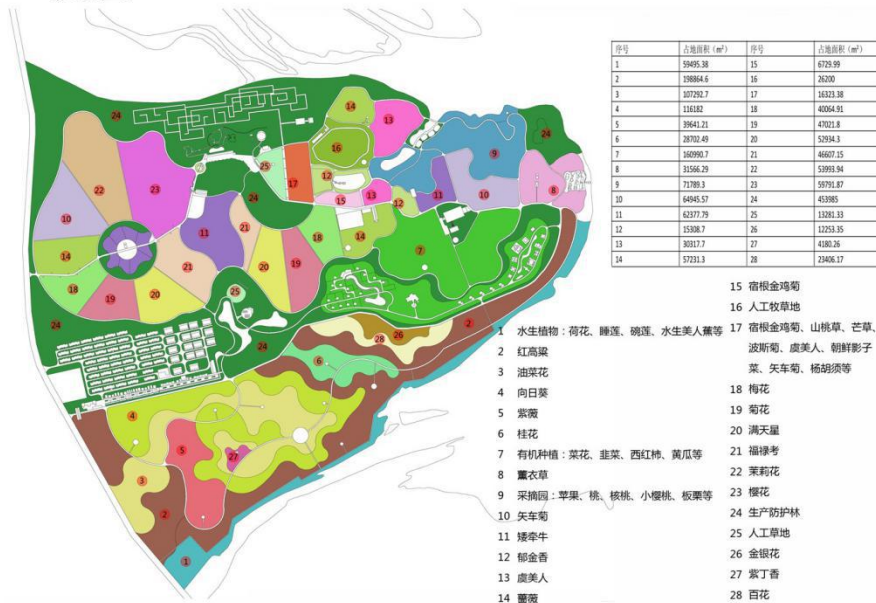
在没有风景的地方打造花仙子婚庆文化创意休闲目的地

中国首个婚庆文化创意产业基地

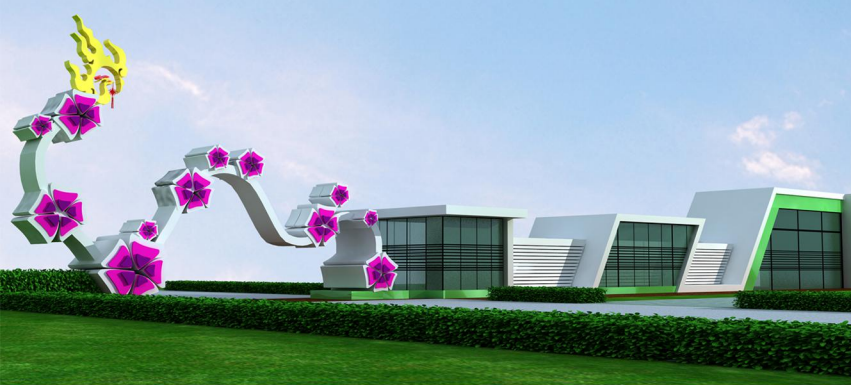
现在已经是：“日照生态农业龙头景区”、“日照城市新名片”、“日照新型生态产业集聚区（文化产业、创意产业、休闲产业）”、“城市生态文明建设示范点”、山东地区最具发展潜力的生态文化创意休闲目的地



鸟瞰图



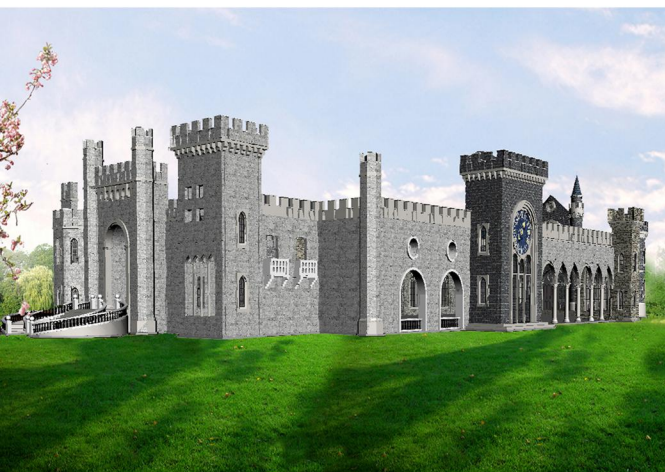
分区植物配置图



景观大门设计图



景观大门实景图



爱丽丝梦幻城堡设计图



爱丽丝梦幻城堡实景图

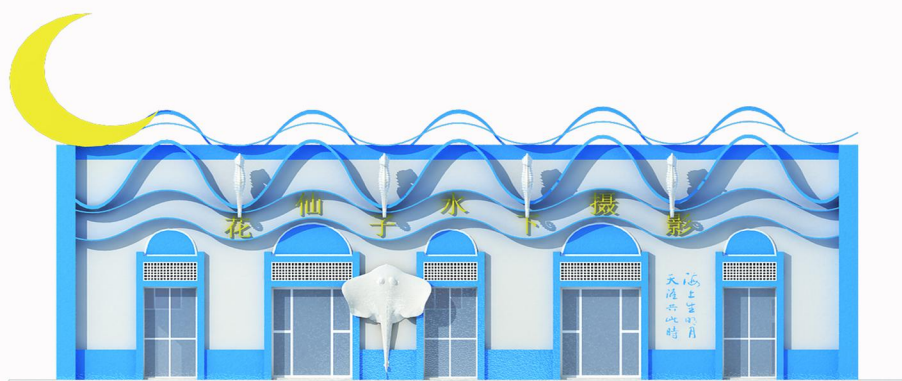




办公楼立面改造设计图



正在施工的办公楼立面改造



水下婚礼建筑立面图



现状水下婚礼图



河北省迁安市万宝沟军事乐园

——军事长城·水堡生活

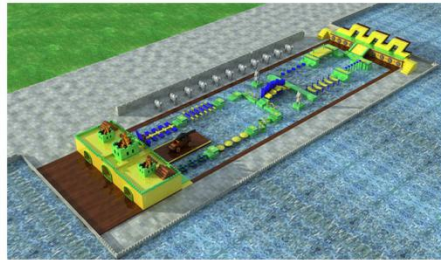
迁安第一个以军事为主题的旅游项目，当年开园并扭亏为盈
打造华北军事文化创意旅游区龙头
国家级长城军事文化创意旅游示范区



空中长城创意酒庄区



生态修复的瓮城



军事闯关赛



屯戍码头



落地的野战真人CS

本溪国家森林公园

——做绿色资本引导下的新型城镇化发展模式

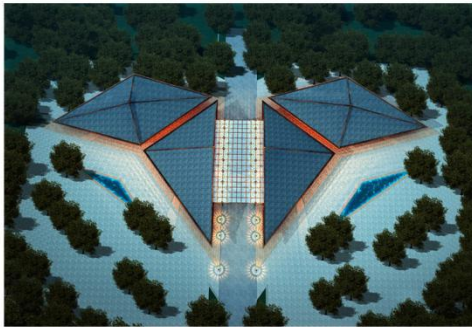
通过国家林业局审批

整合三大旅游景区为东北道教祖庭5A景区

关门山突破红叶观光瓶颈做浪漫产业

铁刹山突破厚重文化做道教祈福运动

汤沟突破农家乐模式，三大集团进入开发旅游



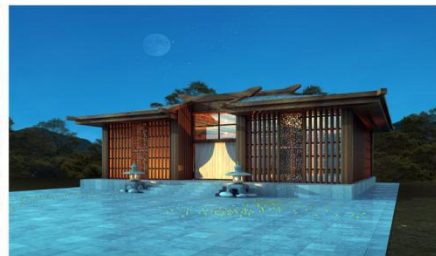
大门和游客服务中心



月亭



五行养生会所



绿石谷小庙



森林泡浴



松下泡浴



设计集锦



桃花源大门、游客服务中心



水果联合国



“枫生水起”大门



“飞龙在天”喷泉景观

水果联合国：方形的平面隐喻大地，四大向上的版块分别设计热带水果王国、赤道带水果王国、温带水果王国、亚热带水果王国，外围空地设计适宜本地生长的暖温带水果王国。

风调羽顺：“风”，根据凤凰传说在大门处设计“凤凰来仪”大地景观；“调”，用伞的创意变化来设计民俗财富广场；“羽”，在景区后半部分设计凤凰羽形的休息小亭；“顺”，用二十四节气概念来创意农具、农产品，打造农业科技动态展示带。



“空城计”文化实景演绎



凤调羽顺



凤凰堡



滨水酒店



草原博物馆



矿坑戏雪场



七星唐郎门区



“鸳鸯蹄”跑马场



枪管房



文化街区

枪管房：将长城文化的大凹楼和现代枪管进行异形变化，形成独具特色的文化酒堡。

桐叶玉圭：利用项目地“桐叶封唐”典故，规划项目布局为叶形，设计道路为叶脉，稻田、庄园、水塘等为叶肉，形成“桐叶玉圭”的景观规划设计理念。



桐叶玉圭



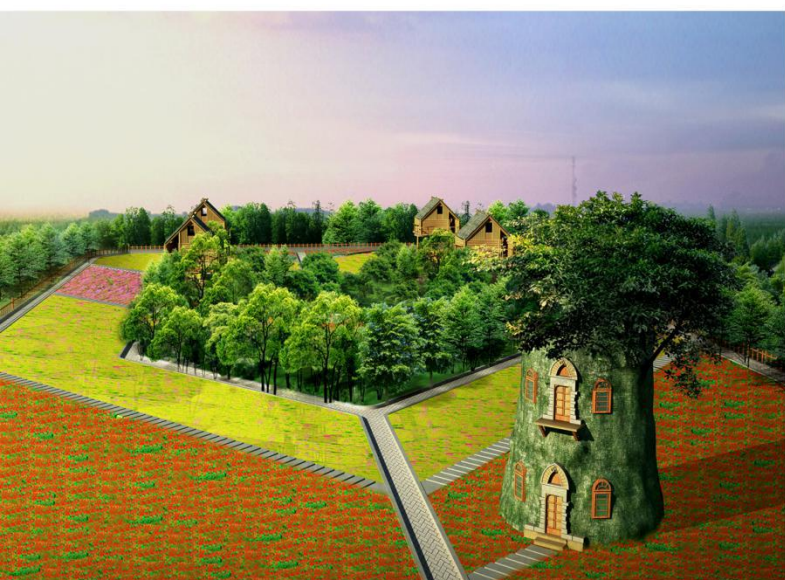
林草科技农业



酒桶建筑



蒙文化特色小镇



薰衣草庄园



河北村落改造



佛光阁



创意徽派酒店



聚仙阁



矿坑酒店

佛光阁：顶部采用特质玻璃材质，形成简约袈裟型格栅，内供释迦牟尼金佛，游客拜佛时，房顶在阳光普照之下，映射到游客身上形成袈裟暗影，再加上反射佛体的金光，感受佛的庇佑。

五龙飞瀑：设计用石材砌成滚水坝立面，形成流水坡面，并在常水位处制造五个空心雕塑龙头，水过常水位则自然形成别具生趣、气势非凡的五龙飞瀑景观。而五种五行的颜色分别代表五季。



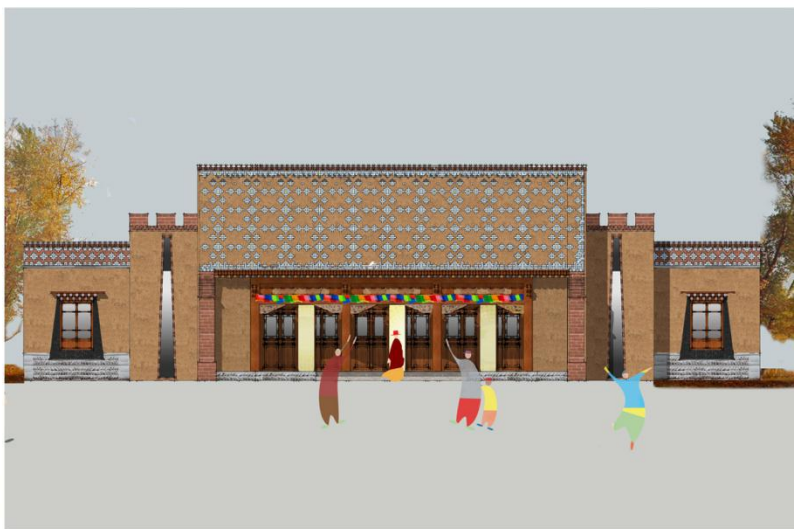
五龙飞瀑



“人参情”大地景观



海草房滨水酒吧街



旅游扶贫设计



海星创意旅馆



生态餐厅

研究研发

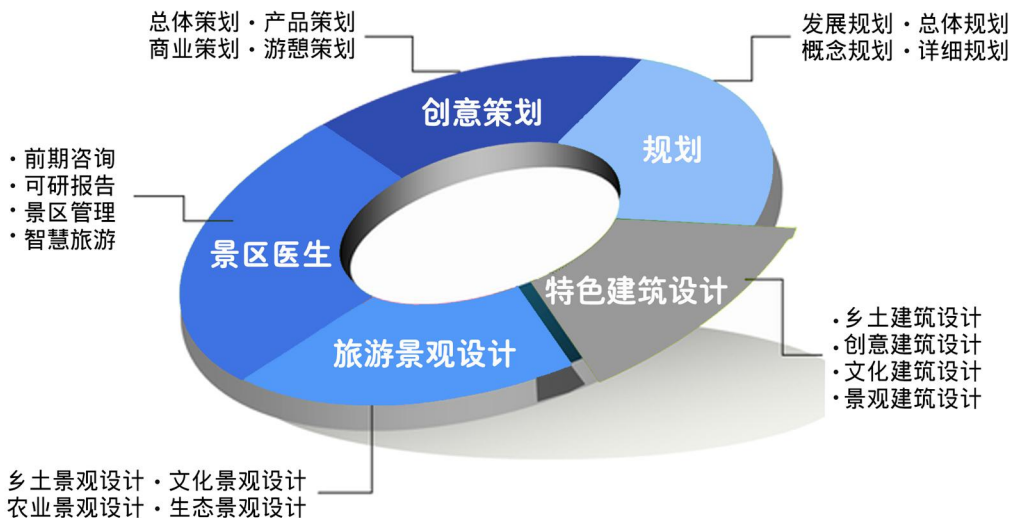
RESEARCH AND DEVELOPMENT

生长规划 操盘天下
乡村振兴规划实战导则
文化旅游专题研究
乡村旅游专题研究
休闲主题庄园旅游规划研究
旅游扶贫专项研究
民宿专题研究
森林休闲旅游开发模式研究
森林康养旅游实战要诀
避暑旅游业发展研究
温泉旅游规划专项研究
打造特色漂流项目
旅游地产专项研究
养老养生专题研究
体育旅游专题研究
全域旅游专题研究
古城镇打造之“三从四得”
军事旅游产品5E体验设计——以长城水堡为例
风水在旅游开发到景观建筑落地中的运用



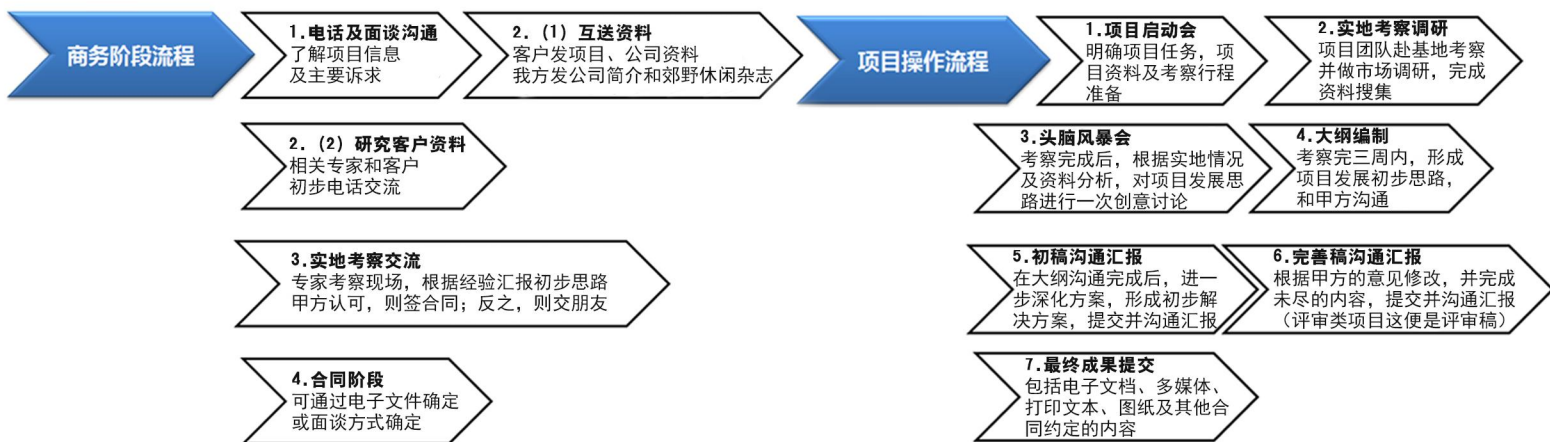
业务范围

SCOPE OF BUSINESS



业务流程

BUSINESS PROCESS



生长规划 · 操盘天下
策划 · 规划 · 设计 · 创意建筑

公司网站: www.bjyxcj.com

公司地址: 北京市海淀区信息路15号金融科贸大厦3层

电话/传真: 010 — 62669808 院长热线: 13001201315

业务邮箱: yongxian@bjyxcj.com 微信公众号: yongxianchuangjinggh